

DESTINATION

découvrez

vivez

# VAL D'AMOUR

Le guide

explorez

savourez



Val d'Amour  
communauté de communes





# LE VAL D'AMOUR

fera battre  
votre cœur

Un souffle qui se coupe, des pupilles qui se dilatent...

**Découvrez le Val d'Amour**, laissez-vous charmer par ses paysages de nature authentiques, sublimés par la vitalité de la Loue, la luxuriance de la forêt de Chaux, les promesses de ses vignes. Laissez-vous embarquer par son Histoire et ses histoires, ses légendes et ses personnalités, ses vestiges majestueux que vous rencontrerez tout le long de votre séjour.

**Explorez les villages**, empruntez les sentiers de randonnées, à pied, à vélo, à cheval, en kayak et surtout n'hésitez pas à sortir des sentiers battus ! C'est souvent le hasard qui fabrique les plus jolis souvenirs !

**Savourez chaque seconde passée** sur notre beau territoire, mais aussi ses spécialités qui en font la renommée ! Comté, morbier, charcuterie, miel... le tout divinement accompagné par un verre de Côte du Jura : c'est bien par tous vos sens que le Val d'Amour fera battre votre cœur !

**Vivez des moments d'exception** à la rencontre des Femmes et des Hommes qui font le Val d'Amour et le Jura ! Laissez-vous porter par la douceur et la sérénité de la vie locale, et n'hésitez pas à aller faire un tour un peu plus loin : le Jura est vaste et regorge de pépites.

Bienvenue dans le Jura, bienvenue dans le Val d'Amour, il y a tant à faire, à voir, à s'émerveiller ! Vous trouverez dans ces pages quelques pistes, mais le champ des possibles est sans limite : partez à l'aventure !

**Bonne visite !**

**Jean-Marie Truchot**

Vice-Président en charge  
du développement touristique



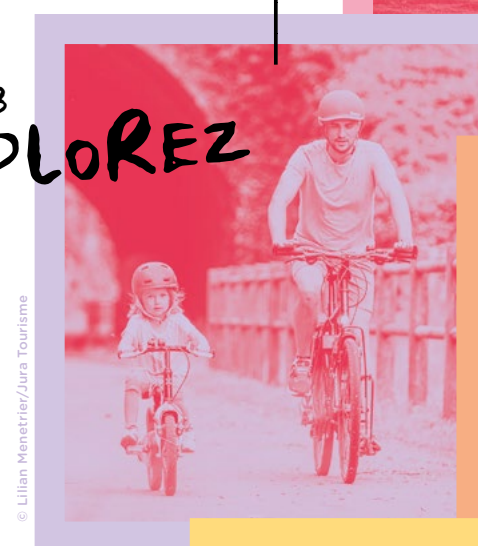
## SOMMAIRE

- 4 En terre jurassienne
- 7 Explor Games®
- 9 Histoire et Patrimoine

page 3  
**DÉCOUVREZ**

- Ça marche, ça pédale, ça galope 14
- Ça bouge ! 16
- Chouette il pleut ! 18
- Charte du randonneur 20
- Les savoirs-faire du Val d'Amour 22

page 13  
**EXPLOREZ**



© Lilian Menetrier/Jura Tourisme

page 23  
**SAVOUREZ**



page 33  
**VIVEZ**

- Confidences 34
- Chez nos voisins 35
- Jours de marché 36
- Infos pratiques 37



- 24 Dites cheese !
- 25 Les vins
- 26 Produits locaux
- 28 À table
- 30 Saveurs à emporter
- 32 Recettes 100% locales

Communauté de Communes du Val d'Amour  
74 Grande Rue - 39380 Chamblay  
03 84 37 74 74 • [tourisme@valdamour.com](mailto:tourisme@valdamour.com)

Rédaction : Jean-Marie Truchot, Clara Claudel, Mélanie Besson  
Réalisation : Cécile Hencky & Alexandre Martinez

Crédits photos : Jean-Pierre Amet, Jura Tourisme, Pascal Regaldi, Chloé Salbin, Salomé Robin Jura Tourisme, Hélène Schwien, Jean-Jacques Schwien, P. Courgey, Lilian Menetrier Jura Tourisme, Aline Dalloz Jura Tourisme, Benjamin Becker Jura Tourisme, Germaine Oudot, Jean-Philippe Macchioni, C.Chopard, Vents du Futur, Service Communication, Explor' Games®, AdobeStock, Unsplash.

Édition été 2025

Retrouvez notre carte  
des lieux incontournables  
à la fin de ce guide



[valdamour.com](http://valdamour.com)





Tous les événements du Val d'Amour, une seule adresse...

[valdamour.com/evenements](https://valdamour.com/evenements)

Découvrez des rendez-vous, des visites et plein d'autres surprises...  
Un programme riche mis à jour en temps réel, n'attendez plus !

# DÉCOUVREZ

Nature  
et Patrimoine



4 En terre jurassienne

7 Explor Games®

9 Histoire et Patrimoine





Découvrez

# LE VAL D'AMOUR

Plongez dans un écrin de verdure unique,  
en terre jurassienne !

Au cœur de la région Bourgogne-Franche-Comté, à seulement 20 minutes de Dole, d'Arbois et à 40 minutes de Besançon et Lons-le-Saunier, c'est un lieu idéal pour les amoureux de nature et de grands espaces.

Accessible, mais suffisamment éloigné des grandes agglomérations pour offrir une évasion authentique, le Val d'Amour se présente comme un véritable havre de paix à découvrir.



## Une destination nature

Le Val d'Amour se distingue par sa richesse naturelle et ses paysages verdoyants. Son cœur est dominé par **la majestueuse Forêt de Chaux**, l'une des plus grandes forêts domaniales de France. Avec ses 23 000 hectares de bois, de clairières et de ruisseaux, elle constitue un terrain de jeu exceptionnel pour les randonneurs, vététistes ou simples promeneurs en quête de tranquillité et de grands espaces. Le relief varié, entre collines boisées et vallées verdoyantes, permet à chacun de s'évader à son rythme.

## Une destination sportive

Amateurs de **randonnée** : plus de 200 kilomètres de sentiers balisés vous attendent ! Au programme : nature et panoramas exceptionnels. Le territoire offre une grande diversité de circuits, de promenades familiales à des parcours bien plus sportifs ! Parmi les itinéraires incontournables, **le Sentier des Radeliers** vous retrace l'histoire des hommes qui transportaient jadis le bois sur la Loue, rivière incontournable du Val d'Amour, à travers des paysages bucoliques et des sites naturels remarquables. Embarquez pour 21 km de découverte du territoire et son patrimoine historique, profondément lié à l'activité fluviale.

Inconditionnels du **VTT**, le Val d'Amour vous offre des circuits adaptés à tous les niveaux, que ce soit pour une balade tranquille ou un parcours plus sportif à travers les bois et les collines.

Enfin, les amateurs de **sports d'eau** ne sont pas en reste, avec la Loue qui offre un cadre idéal pour la pratique du canoë, du kayak ou du paddle. Le Val d'Amour est également un lieu apprécié des pêcheurs, qui pourront profiter de la richesse de ses cours d'eau.





## Une destination culturelle

Le Val d'Amour, c'est aussi un territoire riche d'un patrimoine culturel et historique que l'on découvre au fil de ses villages pittoresques. Les passionnés d'histoire ne manqueront pas de découvrir **les ruines médiévales du Château de Vulgrenant**, témoins d'un passé prestigieux ou encore **les Baraques du 14** qui servaient autrefois de refuge aux charbonniers et aux travailleurs forestiers.

Enfin, la scène culturelle du Val d'Amour offre des événements variés tout au long de l'année. **Le festival Les Semeurs du Val d'Amour**, moment fort de la programmation culturelle locale, conjugue théâtre, musique et convivialité pendant 3 jours, mi-juin, dans une des 24 communes du Val d'Amour.

## Une destination à découvrir à tout moment, et à travers chaque sens.

Que vous soyez en quête de calme, de sport ou de culture, le Val d'Amour est une destination idéale en toutes saisons. Le territoire se découvre à pied, à vélo, à cheval ou en canoë, et chaque saison offre son lot de paysages sublimes.

Côté **gastronomie locale**, vos papilles seront émoustillées par les spécialités parmi lesquelles, **l'incontournable Comté**. Le Val d'Amour fait également partie de la zone d'appellation d'origine contrôlée **Côtes du Jura** : certaines des meilleures cuvées de l'appellation viennent des villages de **Champagne-sur-Loue**, **Cramans** et **Port-Lesney**.



## Les savoir-faire locaux : l'art du bois au cœur du Val d'Amour

Le Val d'Amour est également reconnu pour ses **savoir-faire locaux**, notamment dans le domaine du **travail du bois**. Le bois est une ressource précieuse sur le territoire, et plusieurs entreprises se sont spécialisées dans des métiers artisanaux et industriels autour de la fabrication de mobilier, la création d'objets décoratifs ou la construction durable. Cette filière bois, à la fois traditionnelle et innovante, contribue au dynamisme économique local tout en respectant l'environnement et en valorisant le patrimoine naturel. Le Val d'Amour est une destination où respect de la nature et valorisation des métiers locaux vont de pair, offrant aux visiteurs une expérience enrichissante au cœur d'un territoire où artisanat et paysages sont indissociables.



# EXPLOR GAMES®

En famille ou entre amis

## Partez à l'aventure !



Autre façon de découvrir le Val d'Amour et ses richesses de façon ludique et immersive : les **Explor Games®**, également connus sous le nom de jeux d'exploration ou chasses au trésor modernes. En famille ou entre amis, munissez-vous de votre smartphone et partez à l'aventure !

Résolvez des énigmes, trouvez des indices et explorez les lieux emblématiques du territoire : les Baraques du XIV à la Vieille-Loye, les ruines du Château Médiéval de Vulgrenant et les rues chargées d'Histoire de Mont-Sous-Vaudrey. Observation, réflexion et travail d'équipe seront des atouts précieux tout au long de l'aventure. Habitant ou visiteur de passage, ces jeux vous invitent à sortir, à explorer et à vous émerveiller devant les richesses du territoire.

## Alors, prêt à relever le défi et à résoudre les énigmes du Val d'Amour ?



### 1. Le Trésor Volé du Val d'Amour

Un scénario captivant où se croisent l'histoire des bûcherons charbonniers et les êtres mystiques de la forêt. Retrouvez l'escarboucle et calmez la fureur de la Vouivre !

Aux Baraques du 14, commune de la Vieille Loye.  
Départ 2<sup>e</sup> baraque en arrivant sur le parking.

🕒 1h30 📏 1,5 km 👤 À partir de 6 ans

Accessibilité : parcours déconseillé en cas de conditions météo défavorables



POUR EN SAVOIR PLUS  
sur les Explor Games®



### Comment ça marche ?

C'est simple, téléchargez l'application Explor Games® sur un smartphone Android ou iOS, puis sélectionnez le parcours souhaité et téléchargez-le. Pour en savoir plus : [www.valdamour.com/ses-richesses/tourisme/explor-games](http://www.valdamour.com/ses-richesses/tourisme/explor-games)







## 2.

### Héritage en péril !

Dans cette aventure palpitante, vous suivrez Cléo, une jeune archéologue passionnée, qui se lance aux côtés de Victor, l'héritier du château, dans sa quête de reconnaissance. Selon les rumeurs, les ruines du château seraient hantées par des présences mystérieuses... Cet Explor' Games® vous guide à travers les sentiers sinueux de la forêt jusqu'aux vestiges imposants du château de Vaulgrenant, jadis résidence de puissants seigneurs. Une aventure où se mêlent Histoire, mystère et exploration !

Sur les ruines du château médiéval de Vaulgrenant à Port-Lesney.

🕒 3h 📏 4 km 👤 À partir de 6 ans

Accessibilité : parcours non-accessible aux personnes à mobilité réduite et aux personnes ayant des difficultés à marcher.



## 3.

### Un Destin Hors des Rails

Une étrange aventure a projeté Jules Grévy dans notre époque, alors qu'il était en train de prendre le train pour se rendre à Mont-sous-Vaudrey, son village natal. Redevenu enfant, il découvre avec étonnement les transformations qu'a subi sa ville au fil du temps. Aux côtés de Léo et Lina, deux jeunes du village, vous serez chargé d'aider Jules à retrouver son chemin en remontant les fils du passé et en élucidant les mystères qui entourent cette étrange situation.

Départ : 3 rue Jean Baville 39380 Mont-sous-Vaudrey

🕒 2h 📏 2,5 km 👤 À partir de 6 ans

Accessibilité : à tous



Explor  
games



# HISTOIRE ET PATRIMOINE

## Le bois : un patrimoine vivant

### Les Baraques bûcheronnes du 14

L'installation des hommes dans la forêt de Chau remonte aux environs l'an 1000. Les premiers habitants, principalement des bûcherons, scieurs de long, écorceurs et charbonniers, s'établissaient de manière dispersée et parfois chaotique au sein de la forêt. Au début du XIXe siècle, vers 1830, l'administration des Eaux et Forêts prend la décision de regrouper une partie de ces habitants dans 15 hameaux, ils sont progressivement abandonnés à l'entre deux guerres. Seul le hameau numéro 14 reste habité jusqu'en 1970, grâce à sa proximité avec le village de La Vieille-Loye. Les baraques du 14 constituent aujourd'hui le dernier vestige de cette vie sylvestre.

**Adresse : Les Baraques, 39380 La Vieille-Loye**

Ouverture des Baraques du 14 en juillet et août, tous les jours sauf le lundi.

Visites guidées possibles du mardi au dimanche de 14h à 17h30 au tarif de 5€.

Visite libre des extérieurs

**Contact et réservation :**  
patrice.cordier58@gmail.com - 06 11 40 42 68



## Le Repaire des Radeliers

Créé en 2024, le Repaire des Radeliers offre un voyage dans le temps et retrace l'histoire du flottage du bois sur la Loue, une activité qui a perduré depuis l'époque de Louis XIV jusqu'à la fin du XIXe siècle. Ce musée est également le lieu d'exposition de l'association Confrérie Saint-Nicolas des Radeliers de la Loue, qui transmet l'héritage de ces hommes au savoir-faire unique : les radeliers. Une immersion dans le patrimoine vivant de notre région pour les passionnés d'histoire et de nature !

**Adresse : 57 Grande rue, 39380 Chamblay**

Ouvert tous les jeudis à partir du 14 juillet jusqu'à fin août, de 14h à 17h

Visites sur réservation :  
03 84 37 64 36 - 06 61 95 17 57





## La Vigne Conservatoire

La Vigne Conservatoire est un lieu où l'histoire du vignoble jurassien se dévoile sous vos yeux. Ici, les vignes sont cultivées dans le but de préserver des cépages anciens qui ont traversé les âges en échappant à l'oubli après la création de l'appellation contrôlée des vins du Jura en 1936. Lors de votre visite, vous pourrez découvrir ces vignes issues d'un savoir-faire ancestral et plonger dans l'histoire de la viticulture locale.

**Adresse : 39600 Champagne-sur-Loue**  
Accès libre. Aire de pique-nique sur place.  
**Pour organiser une visite guidée,**  
**contacter : christian.marechal3@wanadoo.fr**

PLUS D'INFOS

sur La Vigne Conservatoire →



## Les Ports au bois et la portière à radeaux

Le territoire du Val d'Amour compte trois ports au bois : à Chamblay, à Montbarrey et à Cramans, ainsi qu'une portière à radeaux située au moulin Toussaint, entre Cramans (39) et Arc-et-Senans (25). Cette portière permettait de faciliter le passage du radeau des flotteurs. Les ports au bois constituaient des lieux de stockage puis d'expédition du bois par flottage jusqu'au début du XX<sup>e</sup> siècle. Le bois est alors marchandise et moyen de transport puisqu'il est assemblé en radeau. Cette pratique nommée «flottage» est répandue dans le monde entier et diffère selon les régions.

**Pour observer le Port au bois :**

• **depuis Chamblay :**

rendez-vous le long de la rue de la Digue à Chamblay

• **depuis Montbarrey :**

prendre la rue du Pont en direction de Vaudrey et tourner à gauche juste avant le pont sur la Loue.

• **depuis Cramans :**

Empruntez la rue du Port en direction de Champagne-sur-Loue.

**Pour voir la portière à radeaux :**

Accessible uniquement depuis la commune de Cramans. Rejoindre le hameau du Moulin Toussaint en empruntant la rue du Moulin Toussaint.



## La Maison du Bois et de la Forêt

Créée en 1993, la Maison du Bois et de la Forêt se situe au cœur de la cité du bois à Mouchard, à proximité de deux écoles réputées en lien avec le bois : le Lycée des Métiers du Bois et l'Institut des Compagnons du Tour de France.

Ce musée valorise la filière bois à travers un espace diversifié de 250m<sup>2</sup> où se côtoient machines, outils, plus de 450 échantillons d'essences de bois du monde entier, ou encore atelier des années 1940 (il fonctionne encore !), le tout expliqué par de multiples panneaux explicatifs illustrés de photos anciennes.

Venez découvrir tous les secrets du bois, de la première transformation du bois à la fin de vie des produits !

**Adresse : 2 rue du Square Alixant, 39330 Mouchard**

Visites libres et guidées les jeudi et les samedi en juillet-août de 14h à 18h.

Compter 2h de visite.

Tarif : 4€/personne

**Pour plus d'informations :**

**06 82 26 04 69 ou 06 78 38 39 69**

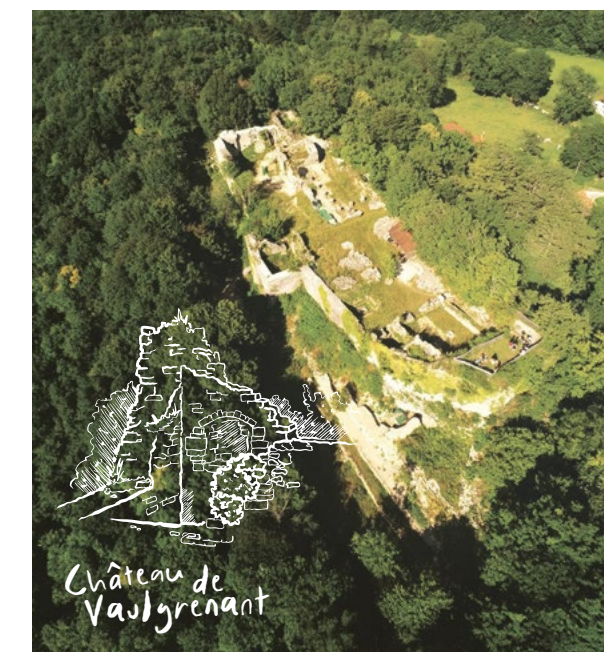
## Quand l'Histoire s'épanouit en pleine nature

### Le Four de tuilier gallo-romain

Au cœur du Bois de la Pommeraie, sur la commune de Villers-Farlay, se cache un site archéologique fascinant : un four à tuiles gallo-romain du III<sup>e</sup> siècle. Découvert en 1990, il est situé près d'une ancienne voie romaine reliant Besançon à Lyon, stratégique pour le transport des produits fabriqués, notamment des tuiles. Ce four, l'un des plus anciens de France, était capable de cuire plusieurs milliers de tuiles en une seule fournée. Sur une parcelle de quatre hectares, vous pourrez explorer les vestiges de cet ouvrage, qui comprend également d'autres structures artisanales de l'habitat.



Les différentes zones du four, comme l'aire de chauffe, la chambre de chauffe et le laboratoire, révèlent le savoir-faire des artisans qui fabriquaient des tuiles plates (teluga) et des tuiles creuses (imbrex). Un lieu incontournable pour les amateurs d'histoire et de patrimoine, qui permet de plonger dans l'époque gallo-romaine tout en profitant d'un cadre naturel préservé.



## Un héritage chargé d'histoire

### Les ruines archéologiques du château médiéval de Vaulgrenant

Les premières traces de ce château perché sur une arête rocheuse dominant la vallée de la Loue datent du XII<sup>e</sup> siècle. Depuis cet ancien bastion, vous surplomberez des siècles d'histoire tout en vous imprégnant de la beauté de la région. Cette forteresse stratégique gardait la route du sel et du bois, et jouait un rôle clé dans la défense de la région contre les invasions. Si cette histoire est bien réelle, découvrez aussi lors de votre visite les légendes du patrimoine de ce château... Peut-être allez-vous croiser la Vouivre ? →





Bien que dévasté en 1668 lors des combats entre les troupes de Louis XIV et les forces espagnoles, le château de Vulgrenant n'a pas perdu son âme. Aujourd'hui, grâce à des campagnes de fouilles archéologiques menées depuis les années 1990 et aux travaux de restauration conduits par les Amis de Vulgrenant, vous pouvez explorer ses vestiges : le logis seigneurial, les tours imposantes, les écuries, l'enceinte fortifiée et même une citerne. Une véritable immersion dans l'histoire vous attend !

Les Amis de Vulgrenant – association regroupant des bénévoles intéressés par la sauvegarde du site – se retrouvent régulièrement et travaillent à la sauvegarde de ce lieu. Ils organisent notamment des chantiers de bénévoles plusieurs fois dans l'année.

**Adresse :** Château de Vulgrenant – 39330 Port-Lesney  
**Visite du site en libre accès toute l'année.**  
Site non accessible aux personnes à mobilité réduite.



## La salle du patrimoine à Mont-sous-Vaudrey : une exploration du passé

Située dans la mairie de Mont-sous-Vaudrey, la salle du patrimoine vous invite à découvrir les richesses du passé du village à travers une collection fascinante d'objets et de témoignages. Vous y explorerez non seulement l'histoire locale, mais aussi les vies et les héritages de figures emblématiques, telles que Jules Grévy, ancien président de la République, et Auguste Pointelin, peintre français de renom. Un lieu incontournable pour comprendre l'influence de ces personnalités sur le village et la région.

**Adresse :**  
3 rue Jean Baviiley – 39380 Mont-sous-Vaudrey  
**Visite guidée uniquement sur demande par téléphone ou par mail à la mairie : 03 84 71 71 92 [mairie@mont-sous-vaudrey.fr](mailto:mairie@mont-sous-vaudrey.fr)**

## Petit patrimoine, grandes histoires

### L'Église Saint-Pierre et Saint-Paul de Cramans

L'Église de Cramans, reconstruite dans les années 1720 après sa destruction durant la guerre de Dix Ans, est un véritable joyau architectural. Son intérieur, inscrit à l'Inventaire des Monuments Historiques depuis 2013, séduit par son originalité.

**Adresse :** 4 rue de l'Eglise, 39600 Cramans  
**Visites sur demande toute l'année auprès de Jean-Marie Truchot - 06 43 51 42 06**

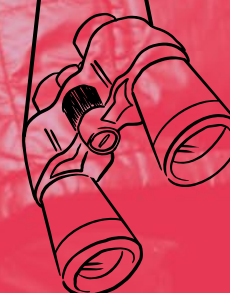
### L'Église Saint-Christophe à Chissey-sur-Loue

L'Église de Chissey-sur-Loue est une étape incontournable de votre visite du territoire. Classé monument historique dès 1843 par Prosper Mérimée, l'édifice dévoile des trésors d'originalité et d'histoire. Vous serez frappé par les fascinantes corniches de la nef, ornées de 64 modillons à l'effigie de visages mystérieux et grimaçants. Vous serez surpris par la statue de la Vierge de l'Avent et son enfant Jésus qu'elle ne porte pas dans ses bras, mais dans son ventre... Une véritable invitation à la découverte, où chaque détail raconte une histoire ancienne et fascinante.

**Adresse :** Rue de l'Eglise – 39380 Chissey-sur-Loue  
**Visites guidées sur demande auprès de Christophe Maire. Réservations au 06 42 81 50 32**  
Pour plus d'informations, contacter la mairie de Chissey-sur-Loue au 03 84 37 63 21



# Loisirs et Découvertes EXPLOREZ



14 Ça marche, ça pédale, ça galope

16 Ça bouge !

18 Chouette il pleut !

20 Charte du randonneur

22 Les savoir-faire du Val d'Amour



Explorez

# LE VAL D'AMOUR

ça marche,  
ça pédale,  
ça galope !



## 1. Itinéraires pédestres

Au fil des paysages, notre sélection de balades pour explorer le territoire :

### La Zone humide de Chissey-sur-Loue

Point de départ/arrivée :  
Le Pont sur la Loue à proximité de Chissey-sur-Loue

Niveau de difficulté :  
Facile, idéal pour les familles !  
Balisage : rectangle jaune

5km 1h30 +/-20m

### Circuit géologie à Mouchard

Point de départ :  
Place de l'Eglise à Mouchard

Niveau de difficulté : Moyen  
Balisage : Rectangle jaune

10km 2h30  
+248m/-245m

### La Chapelle de Lorette à Port-Lesney

Point de départ :  
Croisement entre la rue Edgar Faure et la route de Lorette à Port-Lesney

Niveau de difficulté : Difficile

15km 5h +455m

### Les amoureux du Val d'Amour à Chamblay

Point de départ :  
Devant l'école de Chamblay, au niveau 54 de la grande rue

Niveau de difficulté : Très difficile

22km 5h30 +154m

Découvrir tous les itinéraires de randonnées par ici →



## 2. Itinéraires cyclo :

Découvrez les voies-vertes du territoire

### La Voie Grévy

Elle offre une belle promenade à travers le Pays de Dole en traversant de nombreux petits villages comme Crissey, Villette-les-Dole, Parcey, Nevy-les-Dole, Souvans ou encore Bans. S'évader sur la Voie Grévy, c'est l'occasion de profiter d'un moment de ressourcement au calme, en pleine nature. La Voie Grévy séduit les amateurs de cyclisme par sa facilité (dénivelé très faible), sa sécurité, sa traversée de Dole et des deux rivières de La Loue et du Doubs et ses décors bucoliques !

Niveau de difficulté : Facile, idéal pour les familles !

19km/38km aller-retour  
1h30 aller +157m

À retrouver sur la carte à la fin de ce guide



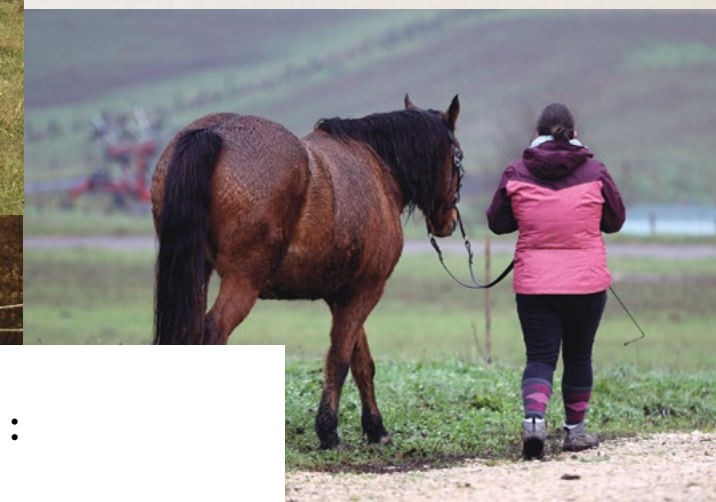
### La Voie des Salines

Parcourez la Voie des Salines, véloroute de 38 km qui traverse le Val d'Amour pour relier Ranchot à Salins-les-Bains. L'aventure débute au départ de l'EuroVélo 6, à Ranchot, par une traversée de la majestueuse forêt de Chaux, la deuxième plus grande forêt domaniale de France. Poursuivez votre chemin le long de la vallée de la Loue, jusqu'à la découverte du pittoresque village médiéval de Port-Lesney, puis de Mouchard, cité du bois et berceau du lycée du bois et de l'institut Européen des compagnons du devoir. L'itinéraire vous mène enfin jusqu'à Arc-et-Senans, où vous découvrirez la Saline Royale, chef-d'œuvre architectural inscrit au patrimoine mondial de l'UNESCO, conçu par Claude-Nicolas Ledoux en 1779. Un parcours alliant nature, histoire et patrimoine à ne pas manquer !

Niveau de difficulté : Moyen

38km/76km aller-retour  
2h30 aller +534m

À retrouver sur la carte à la fin de ce guide



## 3. Itinéraires équestres : Le Jura du Grand Huit

Le Jura du Grand Huit, c'est l'association experte en randonnée itinérante qui propose un réseau de 1500 km de sentiers adaptés à tous les amoureux de nature. Profitez de gîtes d'étape de qualité, dotés de services spécialement conçus pour les randonneurs : demi-pension, pique-nique préparé, cartographie fournie, ainsi que des parcs ou box pour les chevaux. A cheval, à pied ou à VTT, toutes les options non motorisées sont possibles. L'association vous accompagne dans l'organisation de votre séjour itinérant. Un itinéraire du Jura du Grand Huit fait étape dans le Val d'Amour !

Point de Départ :  
Gîte Cuisance,  
5 rue de la Baume  
Les Planches-Près-Arbois

Point d'Arrivée :  
Che'Val d'Amour,  
8 rue du Château d'Eau  
39600 Ecleux

Niveau de difficulté : Difficile

48km +793m/-895m



# Loisirs et Découvertes ÇA BOUGE !



## 1. Location et réparation de vélo / VTT / VTTAE / VAE

Le Val d'Amour et ses environs comptent plusieurs prestataires spécialisés : location de vélos pour tous les profils et réparateurs experts pour entretenir ou remettre en état vos deux-roues. Vous pouvez rouler en toute sérénité !

### Une belle aventure

Avenue de Lahr  
39100 Dole  
06 82 99 78 99

Location de vélos électriques.  
À partir de 25€ la demi-journée.

### L'atelier du vélo

Grande Rue  
39100 Villette-les-Dole  
06 85 54 21 01

Entretien et réparation de vélos.

### À tour de roues

1 Route de Lyon  
39600 Arbois  
07 57 18 75 73

Vente, location et réparation de vélos.

### Cycles des Salines

39 rue de la République  
39110 Salins-les-Bains  
09 67 61 74 56  
cycles.salines@orange.fr

Vente, location et réparation de vélos.

### Royal Cycle

9 grande rue  
25610 Arc-et-Senans  
03 81 65 30 75

Vente, réparation, conseils et location de vélo électrique et traditionnel.



© Salomé Robin/Jura Tourisme



## 2. Location de canoës

Le Val d'Amour propose des activités aquatiques comme la pêche et le canoë-kayak, pour profiter pleinement des rivières locales. Idéal pour des séjours en famille ou entre amis !

### Val'Nature

1 rue de la Plage  
39380 Ounans  
06 62 21 58 92  
contact@valnature.eu  
www.valnature.eu

Location de canoë à partir de 6 ans (taille minimum 1m20)  
Parcours de 7km, 13 km ou 21 km au choix  
Accessible aux débutants

Savoir nager 25 mètres et s'immerger est obligatoire pour la pratique de l'activité

Réservation conseillée

### Camping Les Radeliers

1 rue Edgar Faure  
39600 Port-Lesney  
06 47 65 12 20 - 09 5321 44 22  
contact@camping-les-radeliers.com  
www.camping-les-radeliers.com

Location de canoë, kayaks et stand up paddle  
Parcours de 5km ou 8km au choix  
Accessible aux débutants

Savoir nager 25 mètres et s'immerger est obligatoire pour la pratique de l'activité

Réservation conseillée



## 4. Centres équestres

Le Val d'Amour abrite plusieurs centres équestres proposant balades, leçons et toutes activités équestres, pour débutants et initiés.

### Écurie Equi'Val d'Amour

6 rue de Salins  
39380 Souvans  
06 89 36 94 22 - 06 48 28 08 40  
equivaldamour@orange.fr  
https://equivaldamour39.ffe.com/

• Promenades à poney pour enfants (1h) avec préparation et brossage avant et après.  
À partir de 3 ans, accompagnement par un adulte référent à pieds qui tient le poney

Tarif : 10€

• Promenades adultes à partir de 13 ans (1h) avec préparation et brossage avant et après.  
Circuit selon niveau.

Tarif : 20€

Gîte étape pour chevaux de randonnée

### Centre équestre du Moiro

Au Moiro  
39600 Ecleux  
06 87 53 67 69

Parcours maniabilité à poney pour enfants  
Acrobat'Kids (de 4 à 12 ans) : petit parcours acrobbranche et jeux en plein-air.

Tarif : à partir de 8€

### Che'Val d'Amour

8 rue du Château d'Eau  
39600 Ecleux  
06 32 25 96 70  
domprevi@gmail.com  
www.cheval-damour.fr

Gîte d'étape d'un itinéraire du Jura du Grand Huit (cf page 15) avec accueil des chevaux de randonnée Séjours insolites en roulotte tout compris avec attelage de chevaux comtois



## 3. Pêche

### Yves Faillenet, Guide de Pêche

06 80 77 95 61  
yves.faillenet@jurapecche.com  
www.jurapecche.com

Stages de pêche à la mouche  
Stages de pêche de la truite  
Stages de pêche des carnassiers aux leurres  
Stages de pêche pour adolescents, groupes, CE, animations...

Réservation obligatoire



### Les chevaux de Beltane

60 route de Port-Lesney  
39330 Pagnoz  
06 07 66 27 12  
leschevauxdebeltane@gmail.com  
www.leschevauxdebeltane.com

Ecole d'équitation

Pour les adultes : Accompagnement individuel ou en petit groupe pour tous les niveaux.

60€ pour 1h30 en individuel.

Pour les enfants :

Mes premiers pas à poneys (de 3 à 7 ans).

Formules de travail à pied en petit collectif, séances collectives enfants/pré-ados jusqu'à 12 ans.





# CHOUETTE, IL PLEUT !



## Le Val d'Amour se dévoile autrement !

La pluie s'invite pendant votre séjour dans le Val d'Amour ? Pas de panique ! C'est l'occasion idéale de plonger dans l'histoire, la culture et le patrimoine de notre belle région, au sec et à l'abri. Que vous soyez amateur de cinéma, passionné par les traditions locales ou curieux de découvrir des métiers d'antan, le Val d'Amour vous propose une sélection d'activités en intérieur.

Profitez-en pour vous détendre au spa vinothérapie Caudalie au Château de Germigney 5\*\*\*\*\*, visiter la Salle du Patrimoine de Mont-sous-Vaudrey, ou encore partir à la découverte du Repaire des Radeliers, un lieu fascinant dédié à l'histoire des hommes et des bois du Jura. En somme, même sous la pluie le Val d'Amour n'a jamais été aussi accueillant !



### La Salle du Patrimoine de Mont-sous-Vaudrey :

Visite guidée uniquement sur demande  
par téléphone ou par mail à la mairie :  
03 84 71 71 92  
mairie@mont-sous-vaudrey.fr  
Adresse : 3 rue Jean Bavielly  
39380 Mont-sous-Vaudrey



### Le Repaire des Radeliers :

Visites sur réservation :  
par téléphone :  
03 84 37 64 36  
06 61 95 17 57  
Adresse : 57 Grande rue  
39380 Chamblay



### Spa VINOTHÉRAPIE® Caudalie

au Château de Germigney \*\*\*\*\*

Caudalie est le créateur la Vinothérapie®, qui allie des actifs naturels issus de la vigne et du raisin pour proposer des soins visages et corps uniques. Le Spa Vinothérapie Caudalie du Château de Germigney à Port-Lesney vous invite à un moment de détente : Hammam, Sauna avec mur de sel, Jacuzzi extérieur, bassin sensoriel intérieur. Consultez la carte de soins et succombez à la promesse de détente et de bien-être.

Spa accessible sur réservation uniquement

03 84 73 85 95  
spa@chateaugermigney.com

Adresse : 31 rue Edgar Faure  
39600 Port-Lesney

www.chateaugermigney.com

## ET NOS VOISINS, ils font quoi, sous la pluie ?

À quelques kilomètres du Val d'Amour, nos voisins ne sont pas en reste, y compris lorsque le temps est capricieux. À Salins-les-Bains, relaxez-vous dans la chaleur des Thermes, havre de bien-être et de sérénité. À Arbois, plongez dans l'histoire de la science et de la médecine à la Maison Pasteur, un musée consacré à aux découvertes révolutionnaires de Louis Pasteur. À Arc-et-Senans, la Saline Royale, classée au patrimoine mondial de l'UNESCO, vous invite à découvrir son architecture spectaculaire et ses expositions fascinantes, même par temps pluvieux. Enfin, à Poligny, ne manquez pas la Maison du Comté, un lieu chaleureux pour en apprendre davantage sur le fameux fromage du Jura, à travers des expositions interactives et des dégustations. Pluie ou pas, ces visites sont un vrai délice pour les curieux !

### ThermaSalina

Thermes de Salins-les-Bains  
Prom. Barbarine - 39110 Salins-les-Bains  
03 84 73 04 63  
www.thermes-salins.com

Espace relaxation (piscine d'eau salée chlorée, saunas, hammam, jacuzzi, caldarium)  
Espace bien-être (soins d'hydrothérapie, esthétique, kinésithérapie) et cures thermales :

Réservation obligatoire  
À noter : Les enfants de moins de 12 ans ne sont pas acceptés dans l'établissement.

### Maison et Laboratoire de Louis Pasteur

83 rue de Courcelles - 39600 Arbois  
03 84 66 11 72  
maisonarbois@terredelouispasteur.fr

Visites libres ou guidées  
Horaires et tarifs auprès de l'Office de Tourisme Cœur du Jura : 03 84 73 01 34

### La Maison du Comté

1 rue de la Maison du Comté - 39800 Poligny  
03 84 37 78 40  
www.maison-du-comte.com

Visites libres uniquement avec dégustation de 2 comtés  
Horaires et tarifs auprès de l'Office de Tourisme Cœur du Jura : 03 84 73 01 34

### Saline Royale d'Arc-et-Senans

Grande Rue - 25610 Arc-et-Senans  
03 81 54 45 00  
www.salineroiale.com

Visites libres avec tablette Histopad ou visites guidées. Nombreuses animations en période estivale  
Horaires et tarifs auprès de l'Office de tourisme de la Vallée de la Loue : 03 81 62 21 50





# CHARTRE DU RANDONNEUR

## Les 8 commandements du randonneur dans le Val d'Amour

La randonnée est un plaisir simple et accessible à tous, qui doit se pratiquer dans le respect de la nature et des autres. Visiteur du Val d'Amour, vous êtes acteur de la préservation de notre environnement ! Adoptez ces quelques gestes (simples, promis !), pour profiter pleinement de votre balade tout en respectant la biodiversité, le paysage et la tranquillité de chacun.

### 1 La Nature tu respecteras

**Je reste sur les sentiers balisés pour préserver la faune, la flore et les paysages.**

Je ne laisse aucune trace de mon passage (papiers, déchets, etc.).

Je ne fais pas de feu lors de ma balade.

### Faune et Flore 2 tu protégeras



**J'évite de cueillir les plantes et les petites fleurs sur mon chemin.**

Je reste discret pour ne pas déranger les animaux et les habitats naturels.

**LE SAVIEZ-VOUS ?**

Certaines espèces végétales sont rares et/ou en voie de disparition (comme la fritillaire pintade par exemple). Vous constatez qu'il y a moins de 5 spécimens d'une espèce ? Admirez-la mais ne la ramassez pas !

### Avec les autres randonneurs, 3 courtois tu seras

**Je laisse passer les personnes qui marchent plus vite, je salue et je respecte les autres usagers des chemins.**

Je tiens mon chien en laisse.  
Les sentiers sont à partager.

### 4 Les propriétés privées tu respecteras

**Le Val d'Amour est un lieu de vie, et beaucoup de chemins traversent des propriétés privées.**

Je ne laisse pas de clôtures ou de portes ouvertes si je viens à m'aventurer en dehors des chemins.

### À la signalétique 6 attentif tu resteras

**Je respecte les panneaux, balises, consignes et restrictions.**

Ces repères sont là pour ma sécurité et pour préserver l'équilibre naturel du territoire.

### Face à toutes les situations 5 prêt tu te tiendras



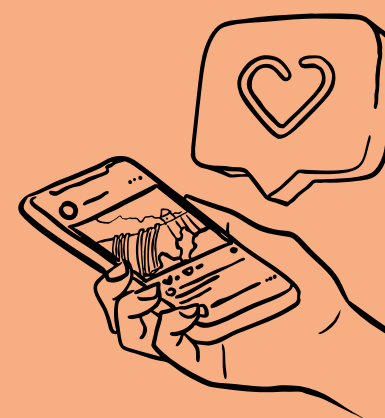
**J'adapte mon équipement à la météo et au terrain, et j'emporte suffisamment d'eau et de provisions.**

En cas de doute, je m'informe sur les itinéraires et je consulte les cartes disponibles.

### 7 À maintenir une destination de qualité, tu participeras

**Je signale les anomalies rencontrées sur mon itinéraire via [Suric@te](mailto:Suric@te), sur [sentinelles.sportsdenature.fr](https://sentinelles.sportsdenature.fr)**

Mon signalement aide à maintenir des chemins de qualité sur le territoire.



### Ton expérience 8 tu partageras

**Après ma randonnée, je n'hésite pas à partager mes coups de cœur et découvertes avec d'autres randonneurs.**

Ensemble, nous participons à faire connaître et apprécier le territoire dans le respect de ses richesses.

## LES ÉCOGESTES



Le Val d'Amour vous invite à adopter des écocgestes simples pour un séjour respectueux de l'environnement.

**Découvrez des conseils pour privilégier la mobilité douce, préserver la nature locale et soutenir un tourisme responsable sur [valdamour.com](https://valdamour.com)**





# LES SAVOIR-FAIRE du Val d'Amour

Explorer un territoire, c'est aussi partir à la rencontre de celles et ceux qui le font vivre au quotidien. Le Val d'Amour regorge d'entreprises qui perpétuent des savoir-faire et qui ouvrent leurs portes aux curieux. Entre artisanat, agriculture durable et production locale, laissez-vous guider dans l'univers passionnant des entreprises du territoire ouvertes à la visite.

## La Manufacture Jacquemin

Labellisée "Entreprise du Patrimoine Vivant", visitez son showroom pour découvrir ses créations en bois et mobilier.

Ouverte toute l'année, hors week-ends et jours fériés.

Rue des Vignes  
39600 Cramans  
03 84 37 70 47  
contact@manufacture-jacquemin.com

## Le Safran Bleu

Producteur de plantes aromatiques et de safran, Le Safran Bleu vous accueille pour une immersion au cœur de son exploitation.

Visites gratuites en octobre pendant la récolte.

60 grande rue  
39380 Chissey-sur-Loue  
06 44 21 20 96  
claude.ancedy@orange.fr

## La Ferme de Germigney

Cette ferme agricole propose des visites guidées sur rendez-vous toute l'année. En juillet et août, ne manquez pas la découverte de son huilerie artisanale.

Visites de l'huilerie tous les mardis et jeudis à 17h00 en été.

8 rue du Val d'Amour  
39380 Germigney  
06 15 26 60 79  
contact@lafermedegermigney.fr

## Aux P'tits Pépins (Mouchard)

Spécialisée dans la production de fruits bio, frais et transformés, cette exploitation vous ouvre ses portes pour une visite enrichissante.

Sur rendez-vous toute l'année.

15 route de Cramans  
39330 Mouchard  
06 60 72 87 52  
auxptitspepins@gmail.com

## Le Moulin de Vaudrey

Plongez dans l'histoire et le fonctionnement d'un moulin traditionnel grâce à des visites guidées sur site.

Accueil des groupes sur demande.

5 rue du Moulin  
39380 Vaudrey  
03 84 81 50 33  
moulinduvaldamour@gmail.com

## Domaine de la Loue Catherine Hannoun

Amateurs de vin, poussez les portes de ce domaine viticole et dégustez des cuvées authentiques.

Visites et dégustations sur rendez-vous.

5 route de Lorette  
39600 Port-Lesney  
09 51 32 81 27 - 06 14 70 19 53  
channoun@free.fr

[www.domainedelaloue.com](http://www.domainedelaloue.com)

## Offrez-vous une expérience immersive

au plus près des artisans et producteurs du Val d'Amour, et repartez avec des souvenirs inoubliables et des saveurs locales pour prolonger le plaisir de votre séjour !

# SAVOUREZ

Terroir et Gastronomie



24 Dites cheese !

25 Les vins

26 Produits locaux

28 À table

30 Saveurs à emporter

32 Recettes 100% locales



# LE FROMAGE

Dites Cheese !

## Le Val d'Amour est LA destination idéale pour les amateurs de fromage !

Comté, Morbier, Tome, Bleu ou encore Raclette : fondez pour les spécialités emblématiques du Jura ! Ces fromages, produits selon des méthodes artisanales et ancestrales, sont élaborés par deux fromageries locales : la Fromagerie du Val d'Amour, à Ounans, et la Fromagerie du Val de Loue, à Grange-de-Vaivre.

Bien que ces établissements ne proposent pas de visites, ils offrent la possibilité de découvrir leurs produits directement à la vente. Les fromages y sont fabriqués avec un soin particulier, en utilisant du lait local provenant des vaches élevées sur le territoire. Ces produits du terroir, riches en saveurs et en histoire, peuvent être dégustés sur place ou rapportés en souvenirs d'un séjour dans le Jura, pour prolonger l'expérience gustative.

### Fromagerie du Val d'Amour

Coopérative Fermière du Val d'Amour

4 rue du Bois - 39380 Ounans  
03 84 37 73 69  
scaf.valdamour@orange.fr

Vente de fromages : comté, morbier, beurre, raclette, et autres produits.  
Distributeur 24h/24 devant la boutique  
Boutique en ligne et service de livraison

Horaires d'ouverture sur le site internet ou auprès de l'Office de Tourisme  
[www.comtemorbier-valdamour.com](http://www.comtemorbier-valdamour.com)

### Fromagerie du Val de Loue

Route de Lyon - 39600 Grange de Vaivre  
03 84 37 85 28  
fromagerie-du-val-de-loue@orange.fr

Vente de fromages : comté, morbier, tome, raclette, emmental, fromage blanc, beurre et autres produits.  
Distributeur 24h/24 devant la boutique

Horaires d'ouverture sur le site internet ou auprès de l'Office de Tourisme

# LES VINS

AOC côtes du Jura

Au cœur du Val d'Amour, les vignerons passionnés cultivent la vigne avec un savoir-faire ancestral, dans le respect des traditions et des exigences de la zone Appellation d'Origine Contrôlée Côtes du Jura.

Cette appellation, qui s'étend sur des terroirs variés et des sols riches, est un véritable témoignage de l'excellence viticole de la région. Les vins produits dans le Val d'Amour se distinguent par leur finesse, leur complexité et leurs arômes uniques, qui reflètent la diversité des cépages et assemblages locaux. Venez découvrir des caves traditionnelles, rencontrer les producteurs passionnés et déguster des vins qui témoignent de l'âme du Jura. Une expérience oenologique et sensorielle qui permet de s'immerger dans l'histoire et les secrets de ce terroir d'exception.

### Domaine Hordé Père et Fils

14 rue du Port  
39600 Port-Lesney  
03 84 73 89 24  
domaine.horde@orange.fr

Vignerons, culture et vente de vins (mono cépages et assemblages)  
Vendanges manuelles

Dégustation dans la Cave sur réservation  
[www.domaine-horde.com](http://www.domaine-horde.com)

### Domaine de la Loue

Catherine Hannoun

5 route de Lorette  
39600 Port-Lesney  
09 51 32 81 27 - 06 14 70 19 53  
channoun@free.fr

Vigneronne, culture et vente de vins 100% bio

Visites et dégustations sur rendez-vous  
[www.domainedelaloue.com](http://www.domainedelaloue.com)

### La cave à vins du Château de Germigney

31 rue Edgar Faure - 39600 Port-Lesney  
03 84 73 85 85

Dégustations privées les jeudi après-midi, vendredi, samedi et dimanche.

Sur réservation uniquement.  
[www.chateaudegmigney.com](http://www.chateaudegmigney.com)

### Domaine des Cavarodes

Étienne Thiébaud

28 grande rue  
39600 Cramans  
06 22 74 96 70

Culture et vente de vins biologiques

Dégustation dans la Cave sur réservation

### Joëlle et Gérard Servant

15 rue du Champ Blanc  
39600 Champagne-sur-Loue  
03 84 37 78 17 - 06 88 55 12 85

Vignerons, culture et vente de vins

Dégustation dans la cave sur réservation

L'ABUS D'ALCOOL EST DANGEREUX POUR LA SANTÉ. À CONSOMMER AVEC MODÉRATION

Retrouvez tous les caveaux de dégustation sur la carte à la fin de ce guide







# SAVEURS DU VAL D'AMOUR

## Une sélection de produits locaux !

Épicurien ou simplement curieux, laissez-vous séduire par les spécialités du territoire : des délices à savourer, des arômes à découvrir, des textures à apprécier.

### Produits du terroir

#### La Ferme de Germigney

8 rue du Val d'Amour  
39380 Germigney  
06 15 26 60 79

contact@lafermedegermigney.fr

Production et vente d'huiles et de viandes en agriculture biologique

Visites sur rendez-vous toute l'année. En juillet et en août visites tous les mardis et jeudis à 17h.

Visites à 4€/personne ;  
gratuit pour les moins de 12 ans.

#### Le Moulin du Val d'Amour

5 rue du Moulin  
39380 Vaudrey  
03 84 81 50 33

moulinduvaldamour@gmail.com

Production et vente de farines bio d'épeautre, de blé, de sarrasin et de seigle

Visite guidée et  
accueil de groupes sur demande

#### Le Safran Bleu

60 grande rue  
39380 Chissey-sur-Loue  
06 44 21 20 96

claud.ancedy@orange.fr

Production et vente de safran bio, filaments de safran secs, confitures, gelées de fruits et de plantes

Visites de l'exploitation sur  
demande pendant la floraison au  
mois d'octobre

#### Aux p'tits pépins

15 route de Cramans  
39330 Mouchard  
06 60 72 87 52

auxptitspepins@gmail.com

Vente à la ferme de fruits frais ou transformés (jus, confitures et gelées, pâtes de fruits, biscuits et sorbets)

Visites de l'exploitation  
possible sur demande.  
Réservation par téléphone.

#### Fan d'empettes

7 place du Bel-Air  
39330 Mouchard  
09 83 30 31 17

Vente de produits régionaux  
et créations artisanales

#### Un p'tit truc en plus : ESAT Les Glycines

38 grande rue  
39600 Cramans  
03 84 37 64 92

contact@lafermelesglycines.fr

Epicerie de produits frais et locaux  
et horticulture.

[www.lafermelesglycines.fr](http://www.lafermelesglycines.fr)

### Les miels

#### Les compagnons du miel

ZA, Quartier Bel-Air - 39330 Port-Lesney  
03 84 37 80 20

boutique@lescompagnonsdumiel.fr

Vente et dégustations de miels récoltés  
à travers toute la France

Boutique en ligne

[www.lescompagnonsdumiel.fr](http://www.lescompagnonsdumiel.fr)

#### Le bal des abeilles

7 rue des fontaines - 39600 Villeneuve d'Aval  
03 84 51 77 03

lebaldesabeilles@gmail.com

Production et vente de miels issus  
de l'agriculture biologique

Possibilité d'envois de colis

[www.lebaldesabeilles.com](http://www.lebaldesabeilles.com)



© Jean-Pierre Amet



© Jean-Pierre Amet

### Le chocolat

#### Galmiche Nicolas, maître chocolatier et confiseur

7 rue du général Grévy  
39380 Montsous-Vaudrey  
03 63 43 93 75

galmiche.nicolas@neuf.fr

Production et vente de chocolats  
et de pâtisseries

#### Chocolaterie pâtisserie Chevalier

47 grande rue - 39380 Chamblay  
06 30 80 47 78

bchristophe.chevalier@gmail.com

Production et vente de chocolats et pâtisseries

### Les brasseurs

#### Brasserie Plume Jurassienne

44 grande rue - 39600 Cramans  
06 77 59 30 92

mathieu.fromont@gmail.com

Production et vente de bières bio

#### La Marmite des Géants

30 grande rue - 39600 Cramans  
09 87 87 04 61

contact@lamarmitedesgeants.com

Vente de bières artisanales brassées sur place

L'ABUS D'ALCOOL EST DANGEREUX POUR LA SANTÉ.  
À CONSOMMER AVEC MODÉRATION







# À TABLE !

Restaurants traditionnels,  
gastronomiques,  
cuisine du monde...



## CUISINE GASTRONOMIQUE

**Restaurant Gastronomique  
au Château de Germigny**

31 rue Edgar Faure  
39600 Port-Lesney  
03 84 73 85 85  
reservation@chateaugermigny.com

Période d'ouverture :  
Ouvert du mercredi soir au dimanche soir de 19h00 à 21h30  
et aux déjeuners le samedi et dimanche de 12h00 à 13h30

Le Val d'Amour propose  
une large sélection de  
restaurants. Que ce soit  
pour un repas convivial  
ou une expérience culinaire  
d'exception, chaque table  
promet un moment délicieux.

### L'Olmedille

1 rue de la Corne Balland  
39380 Souvans  
09 82 21 88 88

Cuisine française. Produits frais,  
locaux et de saison

Période d'ouverture :  
7j/7 de 12h à 14h. Du jeudi  
au dimanche de 19h à 22h



### Le Bouchon des Radeliers

17 grande rue - 39380 Chamblay  
03 84 37 67 83  
lebouchondesradeliers@orange.fr

Cuisine traditionnelle. Produits frais,  
locaux et de saison

Période d'ouverture :  
Ouvert du mercredi au dimanche  
de 12h à 13h30 et de 19h à 22h30



### Hôtel Restaurant du Centre

1 rue Jules Grévy  
39380 Mont-sous-Vaudrey  
03 84 71 71 94  
restaurantducentremsv@orange.fr

Cuisine traditionnelle

Période d'ouverture :  
Du lundi au vendredi de 7h à 14h30

### Restaurant Camping les 3 Ours

28 rue du Pont  
39380 Montbarrey  
03 84 81 50 45  
contact@juracamping.fr

Cuisine traditionnelle,  
burgers et pizzas

Période d'ouverture :  
Pendant la saison estivale

### Le Bistrot de Port-Lesney

1 place du 8 mai 1945  
39600 Port-Lesney  
03 84 37 83 27  
bistrot@chateaugermigny.com

Cuisine bistrannique, esprit  
guinguette. Produits frais, locaux et  
de saison

Période d'ouverture :  
Ouvert de 12h à 13h30 et de 19h  
à 21h30 tous les jours  
sauf les mercredi et jeudi.

### L'Authentique

1 allée des peupliers - 39380 Bans  
03 63 66 62 32  
sarl-cfj@hotmail.fr

Cuisine traditionnelle

Période d'ouverture :  
Ouvert du jeudi au lundi de 11h45  
à 13h45 et de 18h45 à 21h45 ;  
ouvert le mardi de 11h45 à 13h45.  
Fermé le mercredi.

### Restaurant Le Château Grévy

2 rue Léon Guignard  
39380 Mont-sous-Vaudrey  
03 8480 45 96  
restaurantlechateauaugrevy@gmail.com

Cuisine traditionnelle. Produits frais,  
locaux et de saison. Possibilité de  
commander des plats à emporter

Période d'ouverture :  
Ouvert jeudi et vendredi midi  
et soir, mercredi et dimanche  
midi uniquement et samedi soir  
uniquement. Fermé les mardi.

### La Tonnelle

38 rue de l'Oratoire  
39330 Pagnoz  
03 84 37 81 17

Cuisine française.

Période d'ouverture :  
Ouvert du lundi au vendredi  
midi et soir. Fermé le samedi et le  
dimanche. Réservation conseillée

## CUISINE du MONDE

### Le Jack

35 rue Léon Guignard  
39380 Mont-sous-Vaudrey  
03 63 66 52 82  
jackson39@free.fr

Cuisine orientale, plats marocains  
et méditerranéens

Période d'ouverture :  
Ouvert vendredi et samedi midi  
et soir et le dimanche midi.  
Fermé les lundi, mardi et mercredi.

### Le Comptoir Kokagué

8 rue Léopold-Alixant  
39330 Mouchard  
03 84 51 78 09 - 06 80 61 75 48  
lecomptoirkokague@gmail.com

Cuisine japonaise

Période d'ouverture :  
Ouvert jeudi et samedi de 12h  
à 13h30 et de 19h30 à 21h, mardi,  
mercredi et vendredi de 19h30  
à 21h00. Fermé les dimanche  
et lundi.

Réservation conseillée.  
Possibilité de réserver par SMS

## les PIZZAS

### Pizzeria Artisanale La Pizz'Nocchio

11 rue du Dr Fortunat Pactet  
39380 Mont-sous-Vaudrey  
03 84 71 35 91  
bertaut.dylan@orange.fr

Pizzas artisanales sur place et à  
emporter

Période d'ouverture :  
Ouvert du mercredi au samedi  
de 11h45 à 14h00 et de 18h30 à 22h  
et les mardi et dimanche de 18h30  
à 22h. Fermé le lundi.

### Garage à Pizzas

3 route de Salins  
39380 Ounans  
06 70 37 68 87

Pizzas artisanales sur place et à  
emporter

Période d'ouverture :  
Ouvert les vendredi, samedi  
et dimanche de 18h30 à 21h30.



### Chez Claude et Odile

1 rue Turlu  
39380 Vaudrey  
09 81 85 73 01

Pizzas à emporter et boissons  
fraîches

Période d'ouverture :  
Ouvert tous les jours de 18h à 21h30

### Mia Pizza

4 rue de l'Eglise  
39600 Villers-Farlay  
06 31 58 43 79

Pizzas à emporter

Période d'ouverture :  
Ouvert vendredi, samedi  
et dimanche de 18h à 21h

### La Revoyotte

39600 Port-Lesney  
06 58 94 16 75  
la.revoyotte@hotmail.com

Foodtruck. Pizzas et plats à emporter

Période d'ouverture :  
Foodtruck présent le jeudi  
de 17h à 22h à Port-Lesney





# DES SAVEURS À EMPORTER

## Snacking, traiteur, boulangeries...

Le Val d'Amour offre une belle sélection de boulangeries, traiteurs et adresses de snacking, idéales pour savourer des spécialités locales. Entre pains artisanaux, plats à emporter et encas savoureux, ces établissements raviront vos papilles lors de votre visite. Un véritable délice pour les gourmands en quête de produits frais et faits maison... le bonheur est dans l'assiette !



## SNACKING

### La Marmite des Géants

30 grande rue - 39600 Cramans  
09 87 87 04 61  
contact@lamarmitedesgeants.com

Brasserie, planches apéritives

Période d'ouverture :

Ouvert jeudi de 17h à 23h, vendredi de 17h à 00h, samedi de 11h à 00h et dimanche de 11h à 22h.

Fermé lundi, mardi et mercredi.

### Café-Comptoir Huttopia La Plage Blanche

1 rue de la Plage - 39380 Ounans  
03 84 37 69 63



Petits déjeuners, bar-snack et pizzas

Période d'ouverture :

Ouvert pendant la saison estivale.

[Consulter les horaires sur le site internet](#)

### Snack Bar Les Radeliers au Camping Les Radeliers

rue Edgar Faure 39600 - Port-Lesney  
09 53 21 44 22

Restauration rapide. Produits locaux.

Commandes à emporter

Période d'ouverture :

Ouvert pendant la saison estivale

### Le Loue Bar

1 rue de la Plage - 39380 Ounans  
06 62 21 58 92  
contact@valnature.eu

Restauration rapide. Produits locaux.  
Concerts en bord de Loue en été

Période d'ouverture :

pendant la saison estivale.

[Consulter les horaires d'ouverture sur :  
valnature.eu/le-loue-bar](#)

## les TRAITEURS

### Les Epicuriens

rue Docteur Fortunat Pactet  
39380 Mont-sous-Vaudrey  
06 50 50 96 04  
lesepicuriensmsv@gmail.com  
Menus traiteurs  
et foodtruck de burgers à emporter

### Sucre Salé

28b rue de l'étang  
39600 Villers-Farlay  
06 69 32 89 40  
sucre-sale39@outlook.fr  
Plats et menus traiteur. Cuisine authentique  
et généreuse. Livraison possible

## les BOULANGERIES

### Boulangerie Patricia Brochet

13 rue Louis Pasteur  
39600 Villers-Farlay  
03 84 37 62 36  
Pain et pâtisseries  
Période d'ouverture :  
Ouvert du mardi au dimanche  
de 07h15 à 12h30. Fermé le lundi

### La boulangerie des Co'pains

4 rue de la République  
39330 Mouchard  
09 50 19 23 85  
Pain et pâtisseries  
Période d'ouverture :  
Ouvert le mardi, jeudi, vendredi  
et samedi de 6h00 à 12h45 et de 15h à 19h  
et le dimanche de 6h à 12h30.  
Fermé le mercredi et le dimanche après-midi.

### Boulangerie Jean-Marie Brochet

41 rue du Val d'Amour  
39380 La Loye  
03 84 71 72 60  
Pain et pâtisseries  
Période d'ouverture :  
Ouvert du mardi au samedi de 07h15 à 13h00  
et de 16h à 19h30 et le dimanche de 07h15  
à 13h00. Fermé le lundi.

### Au Pétrin Comtois

14 rue Edgar Faure  
39330 Port-Lesney  
03 84 66 10 90  
Pain et pâtisseries  
Période d'ouverture :  
Ouvert du mardi au samedi de 7h à 12h30  
et de 15h30 à 19h et le dimanche de 7h à 12h.  
Fermé le lundi.

### Boulangerie – Pâtisserie Banette Millet Frères

5 place du Bel-Air  
39330 Mouchard  
03 63 57 43 00  
lepidufaubourg@sfr.fr  
Pain et pâtisseries  
Période d'ouverture :  
Ouvert les mercredi, jeudi, vendredi et samedi  
de 6h30 à 19h30 et le dimanche de 6h30 à 13h.  
Fermé le mardi.

### Le Relais du Val

2 route d'Ounans  
39380 Santans  
03 63 66 66 90  
Dépôt de pain  
Période d'ouverture :  
Ouvert du mardi au samedi de 8h à 12h15  
et de 16h à 20h et le dimanche de 8h à 12h30.  
Fermé le lundi.

### La boulangerie du Val d'Amour

7 rue Jules Grévy  
39380 Mont-sous-Vaudrey  
03 84 81 50 15  
Pain, pâtisseries, snacking,  
traiteur et viennoiseries  
Période d'ouverture :  
Ouvert du mardi au samedi de 6h30 à 12h45  
et de 15h15 à 19h et le dimanche de 7h à 12h.  
Fermé le lundi.

### La Zette

1 route de Salins  
39380 Ounans  
Dépôt de pain et de viennoiseries  
Période d'ouverture :  
Ouvert tous les jours de la semaine  
de 7h30 à 21h.





# Une invitation gourmande

# RECETTES

100% locales

Envie d'explorer une autre facette de la cuisine jurassienne, loin des clichés habituels ?

Recettes originales et insolites, parfois peu connues du grand public, ces créations culinaires 100% locales font la part belle aux produits du terroir et surprendront vos papilles.

La recette de Jean-Marie :

## Le "Concentré du Val d'Amour"

Cette recette associe le blé de nos céréaliers, le lait de nos éleveurs et le vin de nos vigneron.

### Ingrédients :

- du pain de campagne pas trop aéré
- du Morbier vieux
- du Côtes du Jura blanc.

- Coupez des tranches de pain d'1 cm d'épaisseur

- Passez-les au grille-pain pour les faire sécher sans les griller

- Déposez-les dans une poêle

- Disposez dessus de fines tranches de Morbier (environ 1 cm d'épaisseur)

- Couvrez et laissez chauffer à feu moyen.

- Quand le Morbier commence à changer de couleur, versez dans fond de la poêle une dose de vin (5 à 10 cl).

- Remettez le couvercle. Le vin s'évapore et fait fondre le fromage.

- Après environ 3 minutes, surveillez la fonte du fromage. Ajoutez un peu de vin si nécessaire.

- Quand le fromage est bien fondu, découvrez a poêle pour assécher le pain s'il est trop mou

**C'est prêt ! Régalez-vous !**

La recette de Laurine :

## La tourte aux blettes et Comté

Encore une bonne raison de manger des légumes !

### Ingrédients :

- 1 botte de blettes
- 1 oignon jaune
- 2 têtes d'ail
- 2 pâtes feuilletées
- 300 grammes de Comté (et plus si affinités)
- 1 œuf
- 1 briquette de crème
- Sel, poivre
- Huile d'olive

### 1 • Préparer les ingrédients :

Hachez l'oignon et tranchez finement les blettes.

### 2 • Faire revenir l'oignon :

Dans une poêle, faites dorer l'oignon dans un peu d'huile d'olive.

### 3 • Cuire les blettes :

Ajoutez les blettes, salez et versez la crème. Couvrez et laissez cuire à feu doux jusqu'à ce que les côtes de bettes soient tendres. En fin de cuisson, ajoutez l'ail haché. Laissez refroidir quelques minutes.

### 4 • Préparer l'appareil :

Battez l'œuf et incorporez-le au mélange de blettes refroidi.

### 5 • Monter la tourte :

Étalez la première pâte feuilletée dans un plat, piquez le fond. Versez le mélange de blettes et ajoutez le Comté (un peu, beaucoup, à la folie). Poivrez et couvrez avec la deuxième pâte. Soudez les bords avec une fourchette et faites un petit puits au centre.

### 6 • Cuisson :

Enfournez à 180°C pendant 20 minutes.

Avant de déguster, laissez refroidir légèrement. Et laissez la magie opérer !

Bon appétit !

Secrets et Vie Pratique

# VIVEZ



34 Confidences

35 Chez nos voisins

36 Jours de marché

37 Infos pratiques





# LES CONFIDENCES

## des habitants du Val d'Amour

Nous avons tous, au cœur de notre quotidien, des lieux ou des sites qui nous sont chers, des coins de nature, ou des chemins secrets que seul un cercle restreint de privilégiés connaît. Ces endroits, pourtant si proches de nous, ne sont parfois pas sur les radars des visiteurs, et leur histoire, leur beauté, leurs mystères restent trop souvent dans l'ombre.

Voici quelques confidences, livrées par de fins connaisseurs du Val d'Amour, qui vous permettront d'apprécier la quiétude du territoire sous un angle unique.

### La grotte oubliée

Sur la commune de la Vieille-Loye, dans la forêt, un endroit secret vous attend : une grotte discrète qui abrite une petite statue de la Vierge, nichée dans un recoin paisible d'un petit sentier pédestre. Ce lieu, à l'écart de l'agitation, incarne la tranquillité absolue. Le murmure des feuilles, la lumière tamisée qui filtre à travers les arbres et la présence silencieuse de la statue créent une atmosphère mystique et apaisante, propice à l'introspection. C'est un endroit où le temps semble suspendu, un havre de paix idéal pour qui serait en quête de calme et de sérénité, loin du monde.



### L'île aux blaireaux.

Il existe au cœur de la forêt de Chaux un écrin luxuriant, où les mousses tendres font la part belle aux souches qui - sous leurs airs fatigués - abritent un fourmillement de vivant. Parmi toutes ces vies, les blaireaux montrent leurs museaux depuis plusieurs générations déjà, marquant les sols de leur pugnacité à élire domicile en ces lieux forestiers. Ainsi, au détour d'une errance bucolique, on peut tomber sur de nombreux terriers, qui laissent deviner un entrelacement de galeries bien échafaudées et une communauté tout aussi organisée. La légende raconte que les Foulétots utilisaient ces terriers pour se protéger des forces de la forêt.

### Vous avez dit Foulétot ?

Petites créatures rusées et agiles, les Foulétots agissent dans l'ombre de la nuit. Leur présence peut se révéler malicieuse : ils perturbent les fermes en privant les vaches de leur lait, causent des accidents sur les terres agricoles, ou encore égarent les voyageurs. Mais ces êtres peuvent aussi être étonnamment bienveillants. Parfois, ils viennent en aide aux paysans, en fauchant les champs ou en récoltant le blé. Certains de ces lutins ont trouvé refuge dans les profondeurs des rochers, où vivent dans des recoins isolés. Ouvrez l'oeil, vous pourriez en croiser au gré de vos balades !

# CHEZ NOS VOISINS

## d'autres pépites du Jura à découvrir !

### Dole

À seulement quelques kilomètres du Val d'Amour, Dole vous invite à découvrir son patrimoine remarquable. Visitez le musée Louis Pasteur, explorez la collégiale Notre-Dame, flânez sur le circuit du Chat Perché ou admirez les œuvres du musée des Beaux-Arts. Une escapade incontournable, riche en histoire et en culture !

Pour plus de renseignements, contactez Dole Tourisme :  
6 Pl. Jules Grévy 39100 Dole  
03 84 72 11 22

### Vallée de la Loue

À deux pas du Val d'Amour, la vallée de la Loue vous invite à une escapade grandeur nature ! Découvrez Ornans, la ville de Gustave Courbet, ses œuvres et son charme authentique. Explorez la majestueuse Source de la Loue, ou laissez-vous envoûter par la Source du Lison, un havre de paix. Visitez la Saline Royale d'Arc-et-Senans, joyau du patrimoine, ou partez à l'aventure avec deux Explor Games ® à Montrond-le-Château et Cléron. Une journée pleine de découvertes vous attend dans ce cadre naturel au cœur de la Franche-Comté.

Pour plus de renseignements, contactez l'Office de Tourisme de la Vallée de la Loue :  
Bureau d'Ornans : 7 rue Pierre Vernier - 25290 Ornans  
Bureau d'Arc-et-Senans : 32 grande rue - 25610 Arc-et-Senans  
Tél : 03 81 62 21 50

### Le Cœur du Jura

Le Cœur du Jura, c'est un concentré d'authenticité et de découvertes. À Poligny, plongez dans l'univers du fromage jurassien le plus célèbre à la Maison du Comté. À Arbois, explorez la Maison Louis Pasteur, berceau du célèbre scientifique. À Salins-les-Bains, découvrez la Grande Saline, classée au patrimoine mondial de l'UNESCO, ou profitez d'un moment de détente aux thermes ThermaSalina ou au casino le Sensso et... faites vos jeux ! Et pour les amoureux de nature, la cascade des Tufs, aux Planches-Près-Arbois, offre un cadre magique à ne pas manquer !

Pour plus de renseignements, contactez l'Office de Tourisme Cœur du Jura :  
Bureau de Salins-les-Bains : Place des Salines 39110 - Salins-les-Bains  
Bureau d'Arbois : 17 rue de l'hôtel de ville - 39600 Arbois  
Bureau de Poligny : 20 place des déportés - 39800 Poligny  
Tél : 03 84 73 01 34







# JOURS DE MARCHÉ

Les marchés hebdomadaires

Sur notre territoire :

**MARCHÉS DE PRODUCTEURS  
PENDANT LA SAISON ESTIVALE**

Pour plus d'infos, contactez l'Office du Tourisme



Chez nos voisins :

**Marché de Salins-les-Bains**

le jeudi et le samedi de 8h à 13h

**Marché d'Arbois**

Le vendredi de 8h à 13h

**Marché d'Arc-et-Senans**

Place de l'église

le mercredi de 8h à 13h

**Marchés de Dole :**

**Au centre-ville**

le mardi de 8h à 13h

**Place Grévy**

le jeudi de 17h à 21h

**Place Charles de Gaulle**

le jeudi de 8h à 13h

**Marché Couvert**

le vendredi de 15h à 18h

# INFOS PRATIQUES

Le territoire du Val d'Amour bénéficie d'une situation géographique idéale, au cœur de la Franche-Comté, qui le rend facilement accessible. En voiture, en train, en bus ou en mode de transport doux, vous trouverez de nombreuses possibilités pour rejoindre cette destination pleine de charme.

## En voiture

Le Val d'Amour est à seulement 45 minutes de Besançon, 15 minutes de Salins-les-Bains, 30 minutes de Dole, 1 heure de Dijon et 45 minutes de Lons-le-Saunier. Son réseau routier bien développé, avec des axes principaux qui traversent le territoire, permet une arrivée rapide et confortable, quel que soit votre point de départ. Une fois sur place, vous pourrez circuler librement et explorer ses magnifiques paysages à votre rythme.

## En train

Le Val d'Amour est bien desservi grâce à plusieurs gares proches. La **gare TGV de Mouchard** permet de relier le territoire aux villes voisines, avec des connexions régulières avec Besançon, Dijon ou Lyon. Pour les voyageurs souhaitant se rendre sur le territoire en train, la **gare de Montbarrey** est également une bonne option. Cette gare TGV offre des liaisons rapides vers Paris, Dijon, Besançon et d'autres grandes villes, facilitant ainsi l'accès à la destination en toute simplicité.

## En bus

Plusieurs lignes de transport en commun relient également le Val d'Amour aux principales villes avoisinantes. Ces trajets sont pratiques et économiques, offrant une solution supplémentaire pour se rendre sur le territoire.

## En mobilités douces

Le Val d'Amour est relié à ses voisins par deux **voies-vertes** : la **voie Grévy** et la **voie des Salines**. Ces itinéraires cyclables sécurisés permettent de rejoindre facilement les communes voisines telles que Dole, Arc-et-Senans, Salins-les-Bains, tout en profitant des paysages naturels d'exception du Jura.

Grâce à sa proximité avec des sites touristiques incontournables et des grandes agglomérations, le Val d'Amour est une destination facile d'accès, où il est agréable de venir se ressourcer.

**Vous serez immergés dans un cadre naturel et historique remarquable** en quelques kilomètres

## Nous trouver

**Communauté de Communes  
du Val d'Amour**

74 grande Rue 39380 Chamblay

03 84 37 74 74

contact@valdamour.com

## Les bornes de recharge pour véhicules électriques

 17 allée des peupliers  
39380 Bans

 74 grande rue  
39380 Chamblay

## Les numéros d'urgence

**Samu : 15**

**Police / Gendarmerie : 17**

**Pompiers : 18**

**Urgences : 112**





# Destination Val d'Amour en terre jurassienne

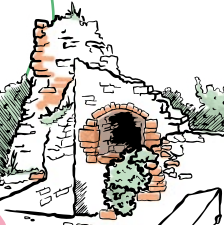


**Explor  
Games®**  
Aventure  
en pleine nature  
Voir page 7

**Les  
caveaux**  
de dégustation  
Voir page 25



**La vigne  
conservatoire**  
et sa caborde



**Les ruines  
du château  
médiéval**  
de Vaulgréant

Vers Dole/Dijon

Vers Besançon

La Loue

Vers Arbois

Vers Salins-les-Bains

Vers Lons-le-Saunier

**Les activités  
nautiques**  
location de canoës  
Voir page 16



VÉLOROUTES & sentiers

- Route Pasteur
- Voie Grévy
- Échappée Jurasienne
- La voie des Salines
- GR59

- Belvédères
- Aires de pique-nique
- Campings
- Gare de Montbarrey
- Gare TGV

- Office de tourisme
- Saline Royale d'Arc-et-Senans Site UNESCO
- La Grande Saline de Salins-les-Bains Site UNESCO
- Station verte

- Fruitières
- Patrimoine du bois





Ça vous a plu ?

Revenez quand  
vous voulez !



Val d'Amour  
communauté de communes



[valdamour.com](http://valdamour.com)