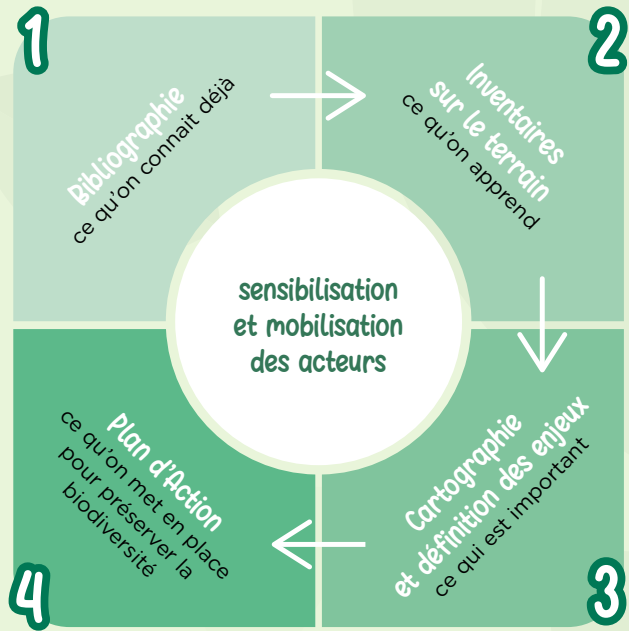


Un Atlas de la biodiversité, c'est quoi ?

C'est un outil de connaissance de la biodiversité qui permet de :

- Mieux connaître la faune, la flore et les habitats ;
- Sensibiliser les habitants aux enjeux environnementaux ;
- Aider les décideurs politiques dans l'aménagement du territoire en conciliant développement et protection de la biodiversité.





La biodiversité dans le Val d'Amour

Une richesse à préserver !



La biodiversité, c'est quoi ?

La biodiversité, c'est tout le Vivant ! Elle est définie par la diversité des :



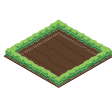







 **Espèces**

 **Écosystèmes**

 **Gènes**

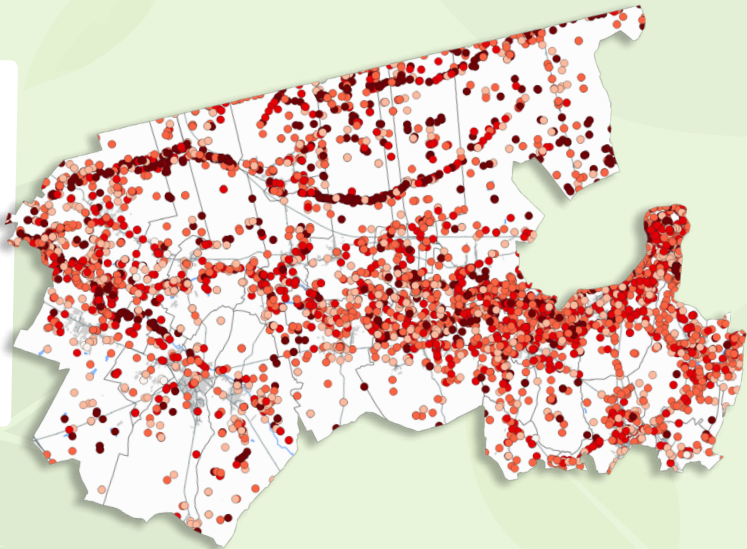
Un équilibre précieux pour notre territoire.

Quels milieux sur le territoire ?

	Forêts		Prairies		Bocage
	Contreforts du massif Jurassien		Rivière de la Loue et ses affluents		Boisements humides
	Zones humides		Pelouses		Milieu bâti
	Mares		Plaine agricole		Vignes

Où sont localisés les enjeux de la biodiversité ?

Les « points chauds » de la biodiversité sont des zones où la richesse biologique est particulièrement élevée, mais aussi menacée. Cette carte montre où sont localisées les espèces sensibles du Val d'Amour.



Intensité de l'enjeu :

- Très fort
- Fort
- Modéré
- Limité
- Potentiel



Castor d'Europe



Cordulie à corps fin



la faune

Voici quelques espèces que vous pourrez observer sur le territoire



Salamandre



Cerf Élaphe



Lucane cerf-volant



Orchis bouffon



Lis Martagon



la flore

La végétation locale est un véritable écrin de biodiversité.



Chêne

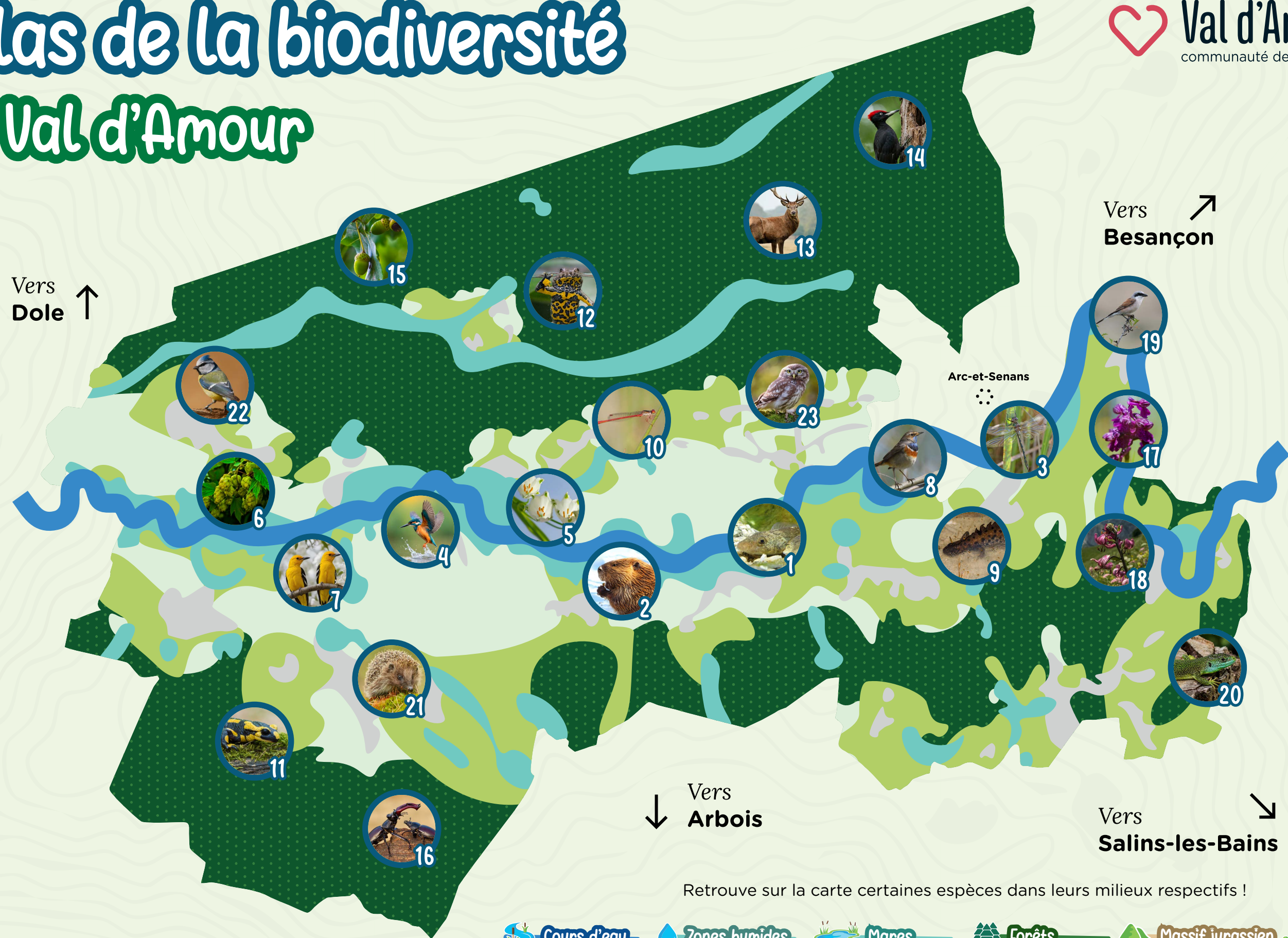


Houblon



Nivéole d'été

Atlas de la biodiversité du Val d'Amour



Vers
Dole ↑

Vers
Besançon ↗

Arc-et-Senans
⋯

Vers
Arbois ↓

Vers
Salins-les-Bains ↘

Retrouve sur la carte certaines espèces dans leurs milieux respectifs !

-  Cours d'eau
-  Zones humides
-  Forêts
-  Prairies
-  Plaines agricoles
-  Zones urbanisées

Cours d'eau

1. Apron du Rhône
2. Castor d'Europe
3. Cordulie à corps fin
4. Martin pêcheur

Zones humides

5. Nivéole d'été
6. Houblon
7. Loriot d'Europe
8. Gorgebleue à miroir

Mares

9. Triton crêté
10. Agrion délicat
11. Salamandre
12. Sonneur à ventre jaune

Forêts

13. Cerf élaphe
14. Pic noir
15. Chêne
16. Lucane cerf-volant

Massif jurassien

17. Orchis bouffon
18. Lis martagon
19. Pie-grièche écorcheur
20. Lézard à deux raies

Zones urbaines

21. Hérisson
22. Mésange bleue
23. Chevreche d'Athéna